



Thalassa

La pràctica d'activitats esportives en piscines
com a eina d'inclusió social

SJD Parc Sanitari
Sant Joan de Déu

Títol del projecte:

Eficàcia de la combinació de l'activitat d'aquagym i l'Entrenament Metacognitiu (EMC) sobre variables de salut psicològiques i físiques i la seva relació amb els biomarcadors SP1 i SP4 en persones amb psicosis

- Es tracta d'un assaig clínic en el qual persones amb esquizofrènia o altres trastorns psicòtics rebran una intervenció combinada de fitness aquàtic i EMC o bé només una intervenció de fitness aquàtic o d'EMC
- S'espera que la intervenció combinada faciliti una millora en símptomes, en cognició, metacognició i funcionament psicosocial. A més, s'espera trobar que els nivells de transcripció dels biomarcadors SP1 i SP4 es modifiquin després de les intervencions i s'espera que aquests canvis siguin encara majors quan es combinen les dues intervencions, potenciant exponencialment els resultats.

Objectius:

- 1) Avaluar l'eficàcia d'una intervenció coordinada que inclou fitness aquàtic i Entrenament Metacognitiu sobre els símptomes psicòtics, la cognició, la metacognició i el funcionament psicosocial en persones amb esquizofrènia o altres trastorns psicòtics.
- 2) Estudiar els canvis en els nivells de transcripció dels biomarcadors SP1 i SP4 en funció de la intervenció rebuda.
- 3) Relacionar els canvis en els nivells SP1 i SP4 i les millores en símptomes, cognició, metacognició i funcionament social.



Participants:

Criteris d'inclusió:

- Persones que utilitzaran el servei de natació
- Esquizofrènia o altres trastorn psicòtic (DSM-5)
- Estabilitat psicopatològica
- Edat: entre 18-55 anys.



Criteris d'exclusió:

- Puntuacions ≥ 5 en hostilitat, falta de cooperació o suspicàcia (PANSS)
- Presència de traumatisme cranioencefàlic o discapacitat intel·lectual ($QI < 70$)
- Dependència de substàncies
- Presència de malaltia autoimmune o inflamatòria
- Problemes associats amb les activitats aquàtiques (fòbia, problemes de mobilitat greus...)

Procediments i intervencions:

- Les persones que compleixen els criteris d'inclusió se'ls hi proposarà participar i seran aleatoritzades al grup **fitness aquàtic, EMC o fitness aquàtic+ EMC (intervenció combinada)**.
- El EMC consisteix en **8 sessions grupals** en les quals es treballen diferents aspectes metacognitius que tenen a veure amb els biaixos cognitius més comuns que es donen en persones amb psicosi. Els grups són estructurats, amb material visual, amens i molt participatius i es treballa com algunes situacions de mala interpretació poden portar a respostes exagerades.
- Es realitzarà una avaluació **basal** (abans d'iniciar l'activitat) i una avaluació **post-intervenció** (3 mesos aprox. un cop finalitzada l'activitat).



Avaluació:

Variables clíniques:

- Inventari de Depressió de Beck (BDI) (Beck et al., 1996): simptomatologia depressiva.
- Escala d'Autoestima de Rosenberg (Martín Albó et al, 2007)
- Escala de símptomes positius i negatius (PANSS) (Kay et al., 1987; Peralta y Cuesta, 1995): simptomatologia psicòtica

Cognició social:

- Internal, Personal and Situational Attributions Questionnaire (IPSAQ) (McArthur, 1972; Bentall et al, 1991; Díez-Alegría, 2006): estil atribucional.
- Hinting Task (Corcoran, Mercer & Frith, 1995): teoria de la ment.
- Test de Reconeixement emocional cares (Baron Cohen, 1997; Huerta-Ramos et al., 2021): processament emocional.

Metacognició:

- Escala d'Insight Cognitiu de Beck (BCIS) (Beck et al., 2004; Gutiérrez-Zotes et al., 2012): insight cognitiu.
- Tasca de boles (Brett-Jones, Garety, y Hemsley 1987): biaix cognitiu de saltar a conclusions (jumping to conclusions)
- Cognitive Biases Questionnaire (CBQ) (Peters et al, 2013; Gutiérrez-Zotes, 2021). Valora els biaixos cognitius més freqüents en trastorns psicòtics: intencionalitat, catastrofisme, pensament dicotòmic, JTC i raonament basat en les emocions.



Avaluació:

Cognició:

- Bateria Cognitiva de Consens MATRICS (Nuechterlein et al., 2008; Rodriguez-Jimenez et al., 2012): velocitat de processament, fluïdesa verbal, atenció, memòria de treball, aprenentatge i memòria verbal, aprenentatge i memòria visual, raonament i resolució de problemes, i cognició social.
- Subtest de Vocabulari de la Wechsler Adults Intelligence Scale (WAIS) (Wechsler, 1955): estimació quocient Intel·lectual

Funcionament psicosocial:

- Escala d'Avaluació de l'Activitat Global (EEAG): funcionament global.
- WHO Psychiatric Disability Assessment Schedule (WHO-DAS 12) (WHO, 1988; Vázquez-Barquero JL, 2000)
- Communication Scale Questionnaire (CSQ) (Prat et al., 2014)

Estigma social:

- Escala d'Autopercepció de l'Estigma Social (SSQ) (Ochoa et al., 2016)

Qualitat de vida:

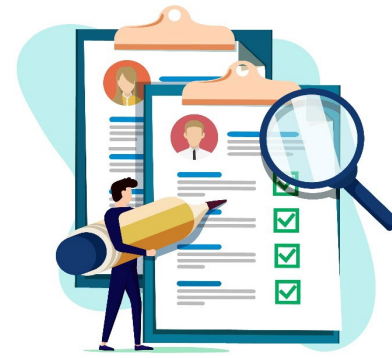
- Qüestionari de Salut EuroQol (Badia et al., 1999): qualitat de vida genèrica.



Avaluació:

Moleculars:

- Nivells d'expressió del mRNA dels factors de transcripció SP1 i SP4 en PBMCs. (Fusté et al., 2013).
- Nivells proteics dels nivells dels factors de transcripció SP1 i SP4 en cèl·lules mononucleades de sang perifèrica (Sigles en anglès PBMCs) (Fusté et al., 2013).



Necessitats des d'una perspectiva infermeria:

- S'avaluaran les necessitats de les persones participants en l'estudi seguint el model de valoració de les 14 necessitats de Virginia Henderson: Respirar amb normalitat, menjar i beure adequadament, Eliminació, Moure's i mantenir postures adequades, Dormir i descansar, Vestir-se i desvestir-se, Termoregulació, Higiene corporal i estat de la pell, Evitar perills ambientals i a altres persones.

Analítica Clínica:

- Hemograma complet de sang perifèrica que inclogui glucosa, colesterol total, HDL y LDL (Sèrie vermella i blanca).

Prova d'esforç: avaluació de l'estat físic dels i les participants

Cronograma:



Abril - Juliol'21

Preparació de la recerca i la mostra

Setembre'21 – Juliol'23

Grups d'entrenament metacognitiu i fitness aquàtic

Abril – Setembre'23

Anàlisis de dades

Setembre - Desembre'23

Presentació i publicació dels resultats de la recerca